

TH Köln · Gustav-Heinemann-Ufer 54 · 50968 Köln

An
die Lehrenden
der TH Köln

Im Hause

Köln, 16.08.2017

Ergebnisse Lehrveranstaltungsbeurteilung

Sehr geehrte Damen und Herren,

im Anhang finden Sie die Ergebnisse Ihrer Lehrveranstaltungsbeurteilung aus dem aktuellen Semester.

Die Bewertungsbögen zielen auf eine Selbsteinschätzung der Studierenden zu unterschiedlichen Kompetenzbereichen, die jeweils in Frageblöcken abgebildet werden. Die im Einzelnen genannten Anforderungen und Lernziele treffen aber nicht notwendigerweise alle auch auf Ihre Lehrveranstaltung zu. Maßgeblich sind in diesem Zusammenhang die in den Modulbeschreibungen niedergelegten kompetenzorientierten Lernziele.

Zusammenfassende Indikatoren-Wertungen werden nur für solche Fragegruppen ausgewiesen, die für alle Lehrveranstaltungen trotz unterschiedlicher Anforderungen und Lernziele zutreffen.

Neben der grafischen Darstellung aller Einzelergebnisse gibt es einen Überblick über die Bewertungsergebnisse in Form sogenannter Profillinien. Dabei werden die jeweils einer Fragegruppe zugehörigen Frageaspekte basierend auf dem arithmetischen Mittelwert im Zusammenhang dargestellt.

Von den Mittelwertangaben (mw) zur Workload muss für den korrekten Wert systembedingt eine Stunde abgezogen werden. Am Ende der Ergebnisübersicht finden Sie ggf. eingescannte handschriftliche Anmerkungen.

Darüber hinaus steht Ihnen das Kompetenzteam Hochschuldidaktik zur Verfügung, um mit Ihnen Evaluationsergebnisse zu interpretieren, Feedbacks Ihrer Studierenden zu reflektieren oder Lehrideen zu vertiefen sowie anderes mehr. Sie erreichen das Team per Mail (hochschuldidaktik@th-koeln.de) oder telefonisch (unter 8275 – 3012).

Mit freundlichen Grüßen

Im Auftrag

Michael Rüdel

**Technology
Arts Sciences
TH Köln**

Dr. Michael Rüdel
Leiter Hochschulreferat
Qualitätsmanagement
+49 221-8275-3965
michael.ruedel@th-koeln.de
B4.270
Claudiusstraße 1
50678 Köln

Technische Hochschule Köln

Postanschrift:
Gustav-Heinemann-Ufer 54
50968 Köln

Sitz des Präsidiums:
Claudiusstraße 1
50678 Köln

www.th-koeln.de

Steuer-Nr.: 214/5805/0184
USt-IdNr.: DE 122653679

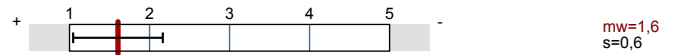
Bankverbindung:
Sparkasse KölnBonn
IBAN DE34 3705 0198 1900 7098 56
BIC COLSDE33

Lehraufträge im Sommersemester

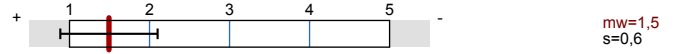
LA Müller: Fertigungsmesstechnik ()
Erfasste Fragebögen = 18

Globalwerte

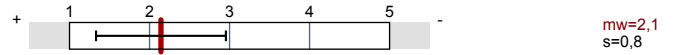
Rahmenbedingungen der Lehrveranstaltung



Die/Der Lehrende



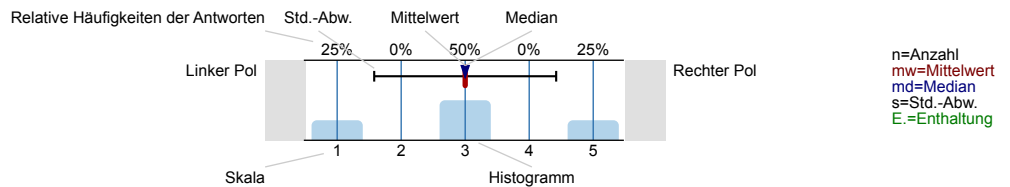
Studieninteresse / Selbstkompetenz



Auswertungsteil der geschlossenen Fragen

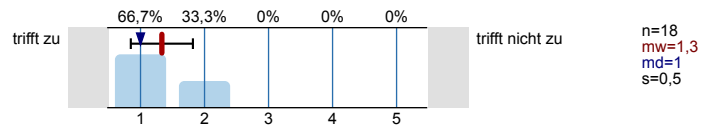
Legende

Fragestext

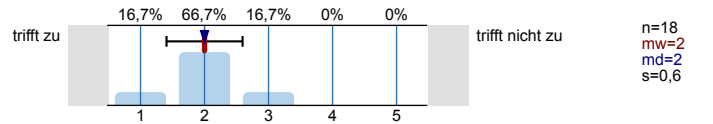


Rahmenbedingungen der Lehrveranstaltung

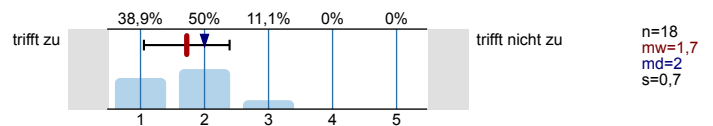
Die Lernziele dieser Lehrveranstaltung wurden zu Beginn deutlich gemacht



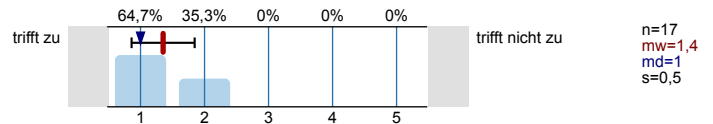
Die Bedeutung dieser Lehrveranstaltung für meinen Studiengang ist für mich deutlich



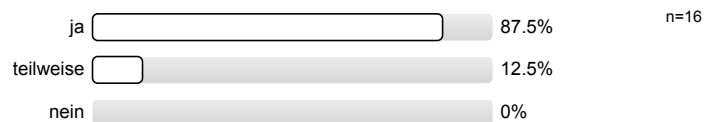
Die Inhalte der einzelnen Veranstaltungen sind klar gegliedert und nachvollziehbar



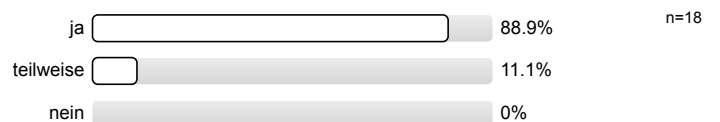
Die Prüfungsanforderungen sind eindeutig benannt worden



Es stehen Hilfsmittel (Skripte, Folien, E-Learning-Angebote...) zur Verfügung, die meinen Lernprozess unterstützen

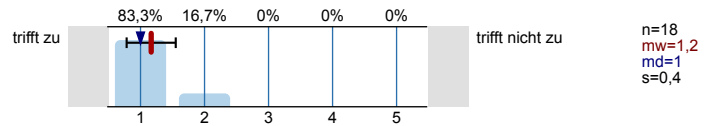


Ich habe die fachlichen Voraussetzungen, um der Lehrveranstaltung gut folgen bzw. mich aktiv beteiligen zu können

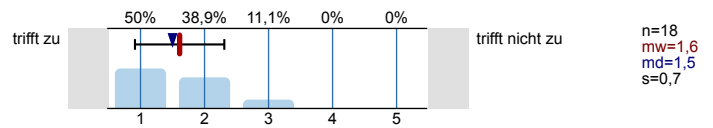


Die/Der Lehrende

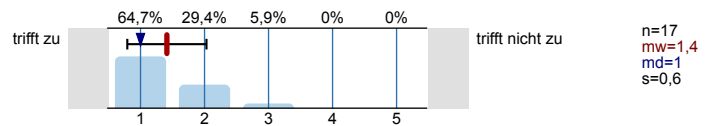
ist nach meinem Eindruck sehr am Lernerfolg der Studierenden interessiert



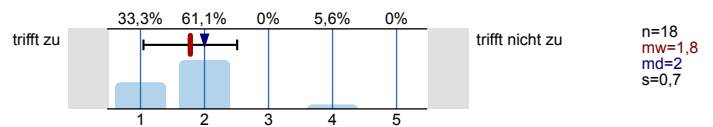
unterstützt meinen Lernprozess durch die didaktische Gestaltung der Lehrveranstaltung



ist nach meinem Eindruck offen für Fragen und Anregungen



ermöglicht mir die Einschätzung meines Lernerfolgs auch unabhängig von Prüfungen

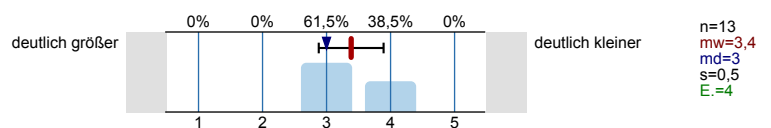


Workload

Wie viel Zeit wenden Sie durchschnittlich pro Woche für die Vor-/Nachbereitung dieser Lehrveranstaltung auf?



Der zeitliche Aufwand ist gegenüber Veranstaltungen mit gleicher Anzahl Kreditpunkte (CP) deutlich größer

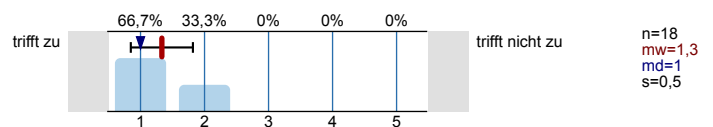


Den zeitlichen Aufwand für diese Lehrveranstaltung finde ich insgesamt angemessen

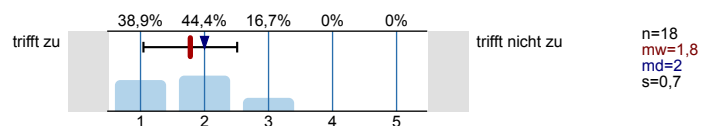


Fach- und Methodenkompetenz - Bitte beantworten Sie alle Fragen nur für diese Lehrveranstaltung

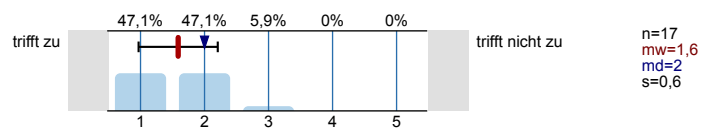
Ich habe bislang in dieser Lehrveranstaltung viel gelernt



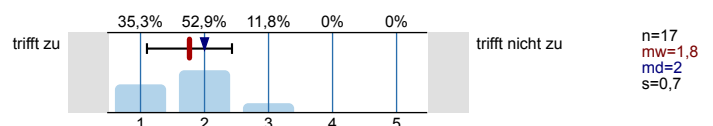
Ich habe im Rahmen d. Lehrveranstaltung meine Arbeitstechniken (Recherche, Dokumentation von Ergebnissen ...) verbessert



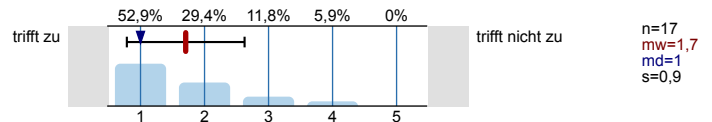
Ich kann wichtige Begriffe und Sachverhalte zu den behandelten Themen wiedergeben



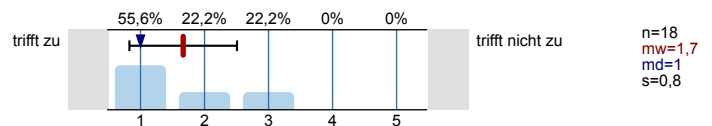
Ich kann die bisherigen Inhalte d. Lehrveranstaltung zusammenfassen u. auch schwierige Sachverhalte anschaulich darstellen



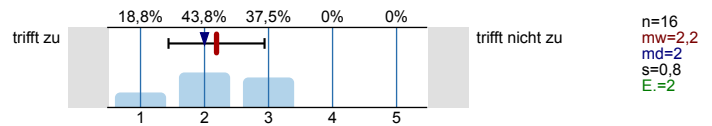
Ich kann Inhalte und Methoden des Fachs auf praktische Fragestellungen anwenden



Ich kann Fragestellungen des Fachs selbständig analysieren und bewerten

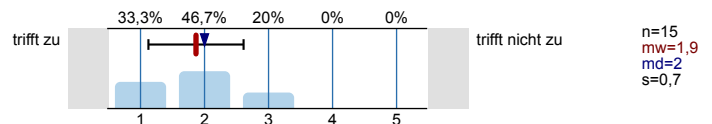


Ich habe eigene Ideen, wie bekannte Sachverhalte weiterentwickelt werden können

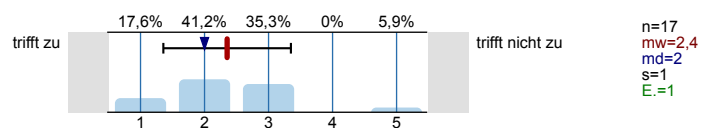


Studieninteresse / Selbstkompetenz

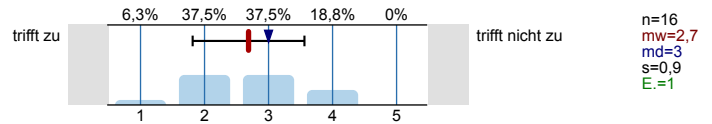
Die Lehrveranstaltung hat mein Interesse am Thema geweckt bzw. gefestigt



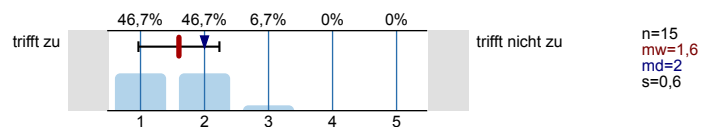
Ich setze mich regelmäßig mit dem Thema der Lehrveranstaltung auseinander



Ich habe Ideen, wie ich das Thema selbständig weiter vertiefen will



Aus dieser Lehrveranstaltung nehme ich Motivation für mein weiteres Studium mit

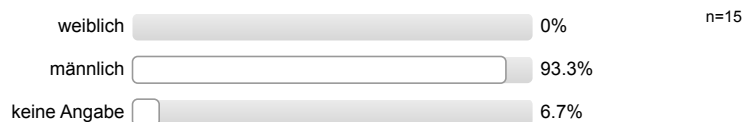


Strukturdaten / Anmerkungen

In welchem Fachsemester studieren Sie?



Bitte geben Sie Ihr Geschlecht an



Vielen Dank für Ihre Rückmeldung!

Profillinie

Teilbereich: Fakultät 10
 Name der/des Lehrenden: Lehraufträge im Sommersemester
 Titel der Lehrveranstaltung: LA Müller: Fertigungsmesstechnik
 (Name der Umfrage)

Verwendete Werte in der Profillinie: Mittelwert

Rahmenbedingungen der Lehrveranstaltung

Die Lernziele dieser Lehrveranstaltung wurden zu Beginn deutlich gemacht	trifft zu		trifft nicht zu	n=18 mw=1,3 md=1,0 s=0,5
Die Bedeutung dieser Lehrveranstaltung für meinen Studiengang ist für mich deutlich	trifft zu		trifft nicht zu	n=18 mw=2,0 md=2,0 s=0,6
Die Inhalte der einzelnen Veranstaltungen sind klar gegliedert und nachvollziehbar	trifft zu		trifft nicht zu	n=18 mw=1,7 md=2,0 s=0,7
Die Prüfungsanforderungen sind eindeutig benannt worden	trifft zu		trifft nicht zu	n=17 mw=1,4 md=1,0 s=0,5

Die/Der Lehrende

ist nach meinem Eindruck sehr am Lernerfolg der Studierenden interessiert	trifft zu		trifft nicht zu	n=18 mw=1,2 md=1,0 s=0,4
unterstützt meinen Lernprozess durch die didaktische Gestaltung der Lehrveranstaltung	trifft zu		trifft nicht zu	n=18 mw=1,6 md=1,5 s=0,7
ist nach meinem Eindruck offen für Fragen und Anregungen	trifft zu		trifft nicht zu	n=17 mw=1,4 md=1,0 s=0,6
ermöglicht mir die Einschätzung meines Lernerfolgs auch unabhängig von Prüfungen	trifft zu		trifft nicht zu	n=18 mw=1,8 md=2,0 s=0,7

Workload

Der zeitliche Aufwand ist gegenüber Veranstaltungen mit gleicher Anzahl Kreditpunkte (CP)	deutlich größer		deutlich kleiner	n=13 mw=3,4 md=3,0 s=0,5
---	-----------------	--	------------------	--------------------------

Fach- und Methodenkompetenz - Bitte beantworten Sie alle Fragen nur für diese Lehrveranstaltung

Ich habe bislang in dieser Lehrveranstaltung viel gelernt	trifft zu		trifft nicht zu	n=18 mw=1,3 md=1,0 s=0,5
Ich habe im Rahmen d. Lehrveranstaltung meine Arbeitstechniken (Recherche, Dokumentation von Ergebnissen ...) verbessert	trifft zu		trifft nicht zu	n=18 mw=1,8 md=2,0 s=0,7
Ich kann wichtige Begriffe und Sachverhalte zu den behandelten Themen wiedergeben	trifft zu		trifft nicht zu	n=17 mw=1,6 md=2,0 s=0,6
Ich kann die bisherigen Inhalte d. Lehrveranstaltung zusammenfassen u. auch schwierige Sachverhalte anschaulich darstellen	trifft zu		trifft nicht zu	n=17 mw=1,8 md=2,0 s=0,7
Ich kann Inhalte und Methoden des Fachs auf praktische Fragestellungen anwenden	trifft zu		trifft nicht zu	n=17 mw=1,7 md=1,0 s=0,9
Ich kann Fragestellungen des Fachs selbständig analysieren und bewerten	trifft zu		trifft nicht zu	n=18 mw=1,7 md=1,0 s=0,8
Ich habe eigene Ideen, wie bekannte Sachverhalte weiterentwickelt werden können	trifft zu		trifft nicht zu	n=16 mw=2,2 md=2,0 s=0,8

Studieninteresse / Selbstkompetenz

Die Lehrveranstaltung hat mein Interesse am Thema geweckt bzw. gefestigt

trifft zu | | | | | trifft nicht zu

n=15 mw=1,9 md=2,0 s=0,7

Ich setze mich regelmäßig mit dem Thema der Lehrveranstaltung auseinander

trifft zu | | | | | trifft nicht zu

n=17 mw=2,4 md=2,0 s=1,0

Ich habe Ideen, wie ich das Thema selbständig weiter vertiefen will

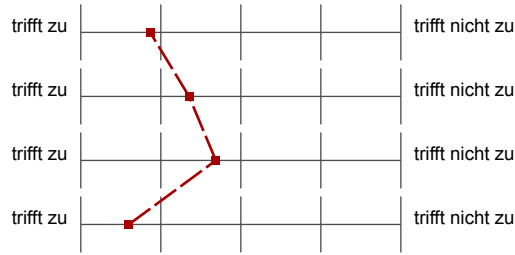
trifft zu | | | | | trifft nicht zu

n=16 mw=2,7 md=3,0 s=0,9

Aus dieser Lehrveranstaltung nehme ich Motivation für mein weiteres Studium mit

trifft zu | | | | | trifft nicht zu

n=15 mw=1,6 md=2,0 s=0,6



Auswertungsteil der offenen Fragen

Strukturdaten / Anmerkungen

Was hätte Sie im Lernprozess noch besser unterstützt?

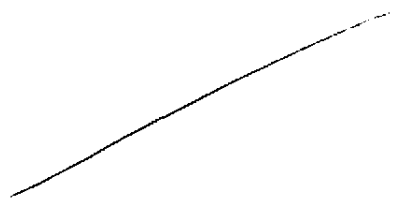
(Handschriftliche Anmerkungen gehen direkt an die Dozentin/den Dozenten, daher keine Gewährleistung der Anonymität!)

nicht erfasst (trifft nicht zu oder zu geringer Rücklauf)

Was hat Ihnen an dieser Lehrveranstaltung besonders gut gefallen?

(Handschriftliche Anmerkungen gehen direkt an die Dozentin/den Dozenten, daher keine Gewährleistung der Anonymität!)

Praktisches Arbeiten



- viel Praxis
- viel auch selber machen
-

